

3

TOMORROW BEGINS HERE

返品及び交換

- 購入先

アフターサービス及び交換&払戻規定:

- 6ヶ月以内に製品の欠陥が発生した場合、該当部品を交換します。
- 開封後の不良品以外のキャンセルや払い戻しは不可とします。

A/S OR EXCHANGE / REFUND POLICY

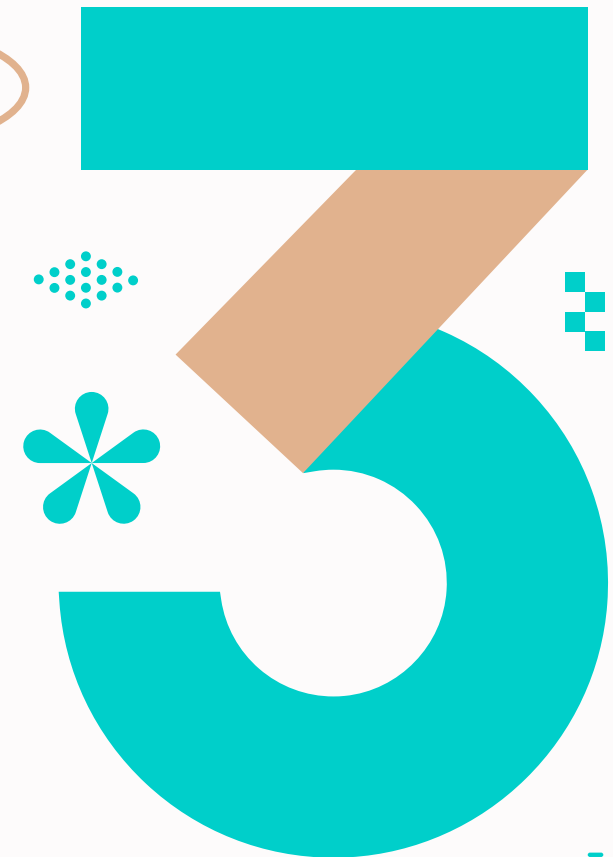
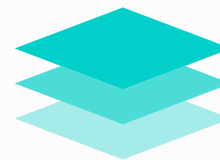
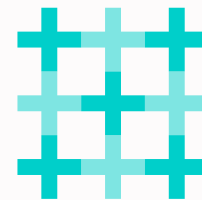
- We provide parts/components replacement within 6 months after purchasing date in case of defects.
- Any returned item must be in its original condition and all tags need to be intact. Once the returned item is received and inspected, you will be notified of the refund/exchange approval.

JAPAN SHOP.POLED.CO.JP **GLOBAL** POLEDGLOBAL.COM

AIRLUV

VER.3

NEWBORN



AIRLUV is a Baby Cooling Seat and it continuously provides cool wind for baby not to sweat.

poled

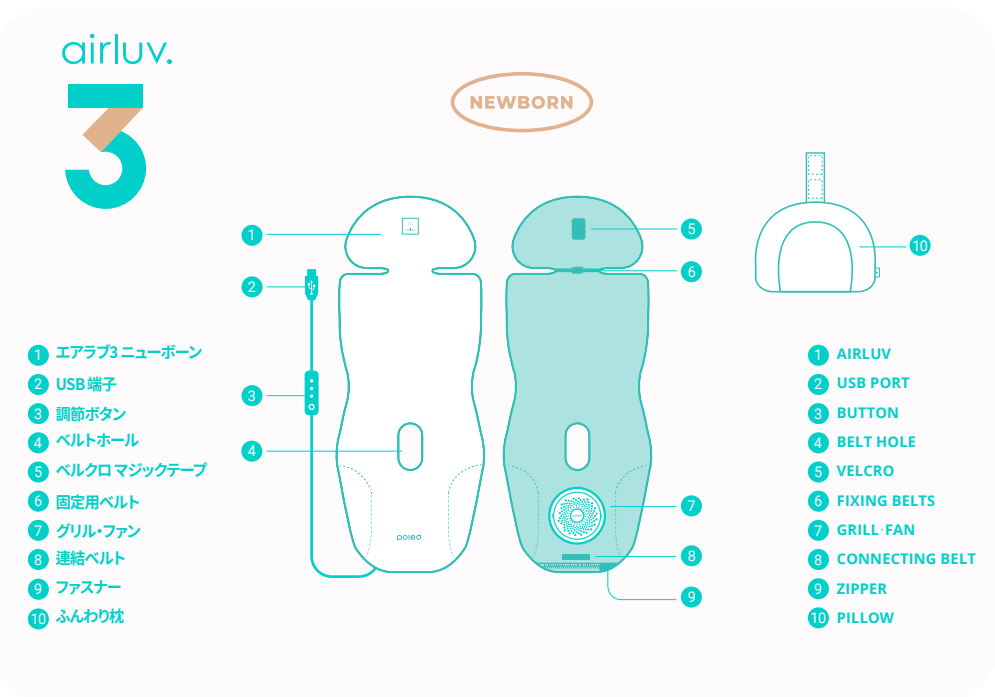
BABY COOLING SEAT

NEWBORN

airluv.

POLEDのエアラブ3 ニューボーンをご購入いただきありがとうございます。
本説明書を注意深くお読みいただき、保管してください。
製品に関するお問い合わせは、POLEDカスタマーセンターまで製品名、購入先、購入日をご記入のうえ
お問い合わせください。(customer@poled.co.jp)

Please keep this manual after you read through all the details. If you have any
queries, please contact our CS team or the place where you purchased.



- 1 エアラブ3 ニューボーン
- 2 USB 端子
- 3 調節ボタン
- 4 ベルトホール
- 5 ベルクロマジックテープ
- 6 固定用ベルト
- 7 グリル・ファン
- 8 連結ベルト
- 9 ファスナー
- 10 ふんわり枕

- 1 AIRLUV
- 2 USB PORT
- 3 BUTTON
- 4 BELT HOLE
- 5 VELCRO
- 6 FIXING BELTS
- 7 GRILL・FAN
- 8 CONNECTING BELT
- 9 ZIPPER
- 10 PILLOW

構成

エアラブ	1個
スリムグリル (初期装着)	1個
HEPAフィルター (個包装)	1個
ふんわり枕	1個

製品情報

製品/モデル名	エアラブ3 ニューボーン
サイズ	(W)290 x (H)750mm(±20mm)
素材	表地(メッシュ): ポリエステル / 裏地(底面): ポリエステル
使用年齢	0-12 か月
製造年月	別途表記
製造元	Poled Co., Ltd.
住所	523, Jangsaengdong-ro, Unsan-myeon, Seosan-si, Chungcheongnam-do, Korea
製造国	中国
発売元	コマースメディア株式会社
住所	東京都豊島区南大塚 3丁目44-11 フサカ ビル 6階
お問合せ先	customer@poled.co.jp
返品及び交換	購入先

INCLUDES

Airluv	1EA
Slim Grill (Default)	1EA
HEPA Filter (Extra)	1EA
Pillow	1EA

PRODUCT SPECIFICATION

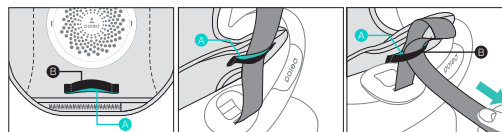
Name	Airluv3 New Born
Dimensions	(W)290 x (H)750mm (±20mm)
Material	Polyester, Polypropylene etc.
Use of Age	0 - 12 months
Manufacturing Date	Marked separately
Manufacturer	Poled Co., Ltd.
Address	523, Jangsaengdong-ro, Unsan-myeon, Seosan-si, Chungcheongnam-do, Korea
Origin	China
Customer Service	global@poled.kr
Refund & Exchange	Place of purchase

品の装着及び使用方法

取付方法

- 使用前、インナーシートのフォーム及びヘッドクッションを取り除いた後の使用をお勧めします。
- ベルトホールにベビーカー/チャイルドシートの股ベルトを通して、固定用ベルトを利用してチャイルドシートに固定させてください。
- 使用中のチャイルドシートの調節ベルトを製品裏の連結ベルトに通わせてください。
- USB端子に電源を接続してください。(モバイルバッテリー使用時、DC5V,3A以上のバッテリーであるか確認)
- 調節ボタンで風量を適切に調節してください。(弱>中>強>オフ)

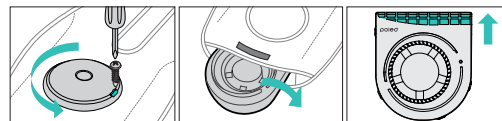
⚠ 長時間連続使用する場合、モバイルバッテリーの保護回路が電源を遮断することがあります。その場合、モバイルバッテリーのメーカーにお問い合わせください。



本製品の裏面下段にチャイルドシート
チャイルドシートの肩調節ベルトをA
と固定できる連結ベルトがあります
AとBの間を通過させた後、肩調節ベ
ルトを引っ張って固定させます。

洗濯及びファン着脱方法

- エアラブからファンを取り外してください。



固定されたネジ1つを外し、グリルを左に回してください。

下段のファスナーを開けてファンを取り出してください。

ファン装着時には通風口が上を向くように挿入した後、ファスナーを閉めてお使いください。

- 中性洗剤で単体で手洗いしてください。

3. 水気を取った後、風通しの良い場所に広げて乾燥させてください。

簡単な汚れはウェットティッシュや水で濡らした柔らかい布で拭いてください。

フィルター交換 / 装着方法

- 固定されたネジ1つを外し、グリルを左に回し外してください。下段のファスナーを開けてファンを取り出してください。
- 新しいHEPAフィルターを溝に合わせて取り付けグリルを右側に回しはめず、固定した後は外したネジで固定させてください。

・お届け時にはスリムグリルが基本装備されます。HEPAフィルター装着後にご使用ください。
・スリムグリルは騒音など大きな風が必要な時に使用してください。

フィルターの寿命は6ヶ月で、使用環境によって寿命が異なる可能性があります。フィルターは静電式でホコリを捕集するため、フィルターに液体が付くとフィルター機能が著しく低下するので、液体が付着したときは新しいフィルターに交換してください。フィルターは追加購入可能です。

使用上の注意事項

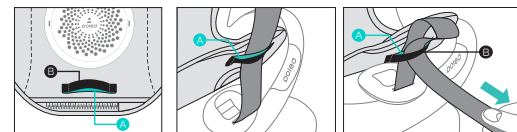
- 用途以外に使用しないでください。
- 医療機器をご利用中のお子様や、風邪などの疾患を治療中のお子様は、医師に相談してから使用してください。
- 使用中に違和感を感じた場合は、直ちに使用を中止してください。
- モバイルバッテリーを使用する際は、DC5V,3A以上のバッテリーか出力を必ず確認してください(DC5V,3A以下のバッテリーに接続するとバッテリーが損傷することがあります)
- 本製品は必ずグリルを装着しファスナーを開けた状態で使用してください。
- 液体がエアラブ内に入った場合は、機器を十分に乾かしてから使用してください。(ファンに液体が入ると故障の原因になります)
- 洗濯の際は必ずファンを外して洗濯してください。
- 直射日光に長時間露出すると、脱色や熱によって押されたような跡が発生することがあります
- リムーバー、繊維脱染剤、ワックス、アセトン、湿布薬などは生地に触れると損傷を与えることがあります。
- 色の濃い食べ物(漬物・カレーなど)または生地(ジーンズなど)は製品に色移りする
- 可能性がりますので、ご注意ください。
- 使用環境や期間によって変形、変色、生地のたるみが生じる場合があります。
- グリルを交換するときは、ファンの回転が完全に止まったことを確認してください。(電源OFF後10秒以上)
- 素材の特性上、強いワイパーで洗濯したりぬるって脱水した際、製品が損傷することがあります。
- 乾燥、脱水機は製品変形の恐れがありますので、使用しないでください。
- ファンを外す際は、固定されたネジ1本を外してください。外したネジはお子様か口にしないよう必ず注意してください。

HOW TO USE

INSTALLATION

- Remove the liner/head cushion from the inner seat before use.
- Please pass the crotch belt through the hole on the bottom of Airluv, and use the fixing belt on the back of the product to secure it to the car seat.
- Fasten the connecting belt on the back of Airluv to the adjustment belt of the car seat.
- Please connect the power USB port. (A portable charger etc.)
If you use the portable battery charger, please make sure that the output is 18W or higher. (A charger output below 18W can damage the product.)
- You may adjust the breeze by pressing the button.(Low>Medium>High>Off)

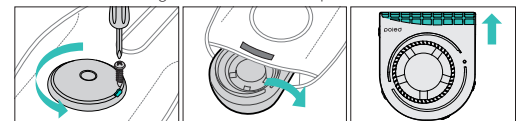
⚠ In case it runs for a long time with a charger connected, the power can be turned off automatically by the overload protection circuit.



Carseat connecting belt. Pass the shoulder adjustment belt of the carseat behind A. After passing it between A and B, pull the shoulder adjustment belt to secure the product.

HOW TO WASH / REPLACEMENT

- Please remove the grill and the fan from the product.



Please loosen the screw and turn the grill counterclockwise to open.

Please open the zipper at the bottom and remove the fan from the product.

The ventilation hole at the top of the fan box must be placed facing to the top side of the Airluv.

- Please hand-wash with a neutral detergent.
- Do not wring out. Please dry in a well-ventilated area.
For a minor contamination of the fabric, you may wipe it off with a wet tissue or soft cloth soaked in water.

FILTER REPLACEMENT / INSTALLATION

- Please turn the slim grill to the left and pull it out.
- Please insert the new HEPA filter and slim grill lock it by turning it to the right.
Slim grill is assembled when delivered, and recommended to be used in summer, which provides a stronger breeze.
HEPA filter provides air cleaning function.

The service life of a filter is about 6 months, and it may vary depending on the circumstance and period of use. Do not clean the filter with water or any chemical liquid. It is an electrostatic precipitation type air filter, and any liquid could significantly affect the performance. New filters are available at the place where you purchased or from our distributors in your region.

WARNING

- Do not use other than original purposes.
- If your child uses medical devices or getting medical treatments, please consult with the doctor before using the product.
- Please stop using if your child feels uncomfortable.
- If you use a portable charger, please make sure that the output is DC5V,3A or higher. (A charger output below DC5V,3A can damage the battery of the product.)
- Please use after assembling the grill properly and closing the zipper.
- If liquid gets inside the fan, please dry it well before using the product again to prevent any malfunction.
- The direct sunlight can cause the fabric discoloration.
- Please make sure you remove the fan before washing the product.
- Polish remover, fabric deodorizer, wax, acetone etc can damage the fabric.
- Spicy food (kimchi, curry etc) or deep-colored clothes (such as denim jeans) can stain the product.
- Deformation, discoloration, and sagging may occur depending on the circumstances and period of use.
- Please make sure the fan stops turning completely before replacing the filter grill. (Please take 10 seconds or more after turning the power off)
- Strong washing or dehydration may damage the product.
- Do not machine dry to avoid any product deformation.
- Please loosen the bolt to remove the fan from the product. Please make sure that your children will not swallow the small parts.